

ペットボトル・紙パック・食品トレイ

(店舗の拠点回収ボックスで出せます。)

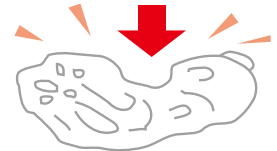
ペットボトル

ポリエチレンテレフタレート製の容器

飲料用・酒用・しょうゆ・しょうゆ加工品(めんつゆなど)・みりん風調味料・食酢・調味酢・ドレッシングタイプ調味料(ノンオイルに限る)などのペットボトル



プラスチック製
容器包装へ



1. キャップとラベルをはずす。

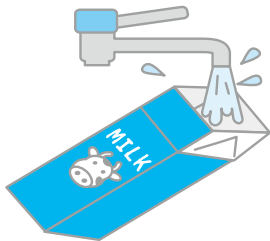
2. 水で洗浄する。

3. つぶして回収ボックスに入れる。

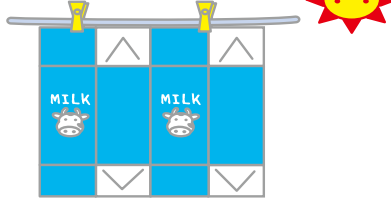
紙パック

飲料用紙パック

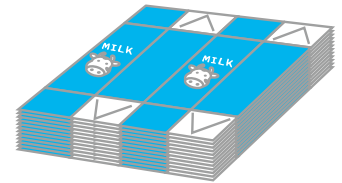
(内側にアルミが貼られていないものに限る。)



1. 水で洗浄する。



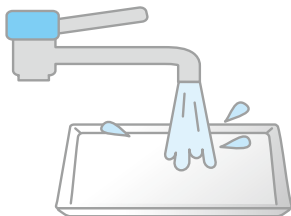
2. 切り開き乾燥させる。



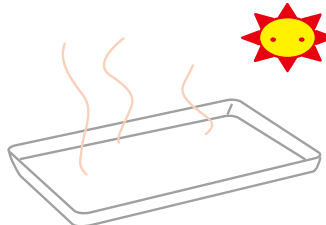
3. 回収ボックスに入れる。

食品トレイ

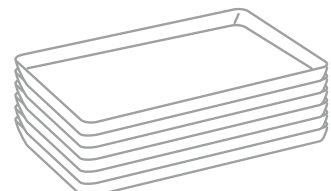
発泡スチロール製食品トレイ



1. 水で洗浄する。



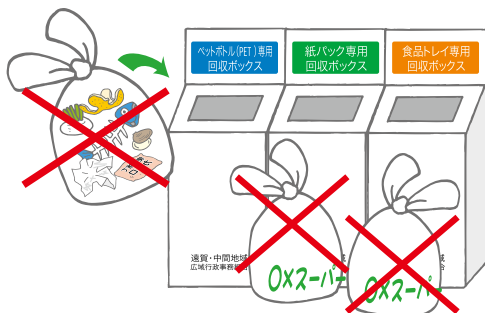
2. 乾燥させる。



3. 回収ボックスに入れる。

拠点回収ボックスは、マナーを守って利用しましょう。

店舗などに設置してある拠点回収ボックスの中に、ごみが入っていたり、中身が残ったままのペットボトルが出されています。また、ボックスの周囲にごみを置いていたりする例も見受けられます。資源物の回収は、拠点回収ボックスの設置をお願いしている店舗のご協力で成り立っておりますので、マナーを守って利用してください。



ごみの中に入れて、
周辺に置いたりしない
でください。



きちんと洗って、回収ボックスへ
出してください。